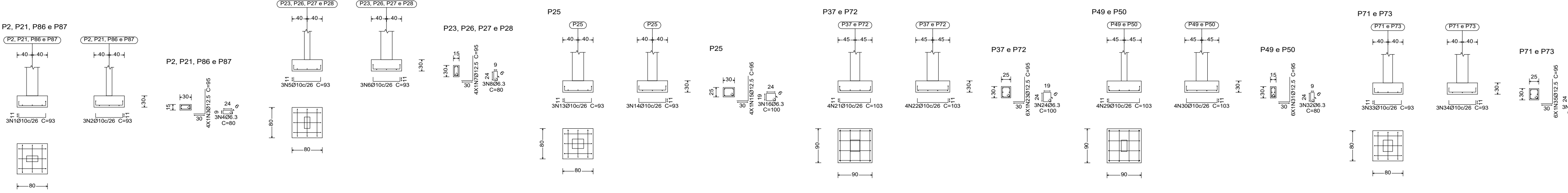


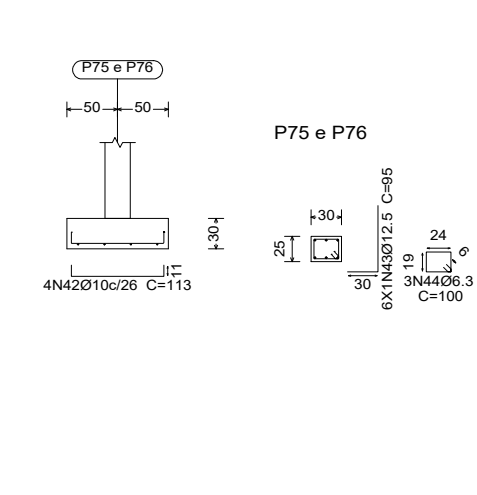
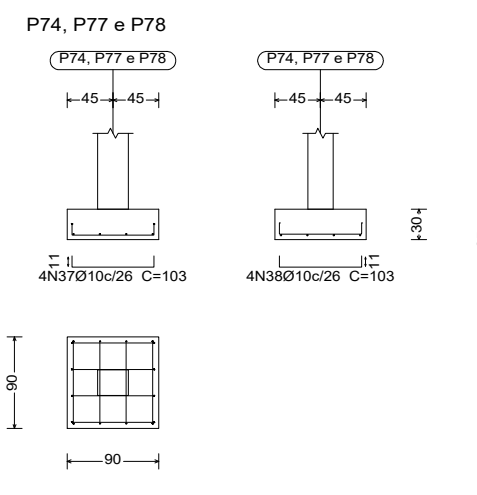
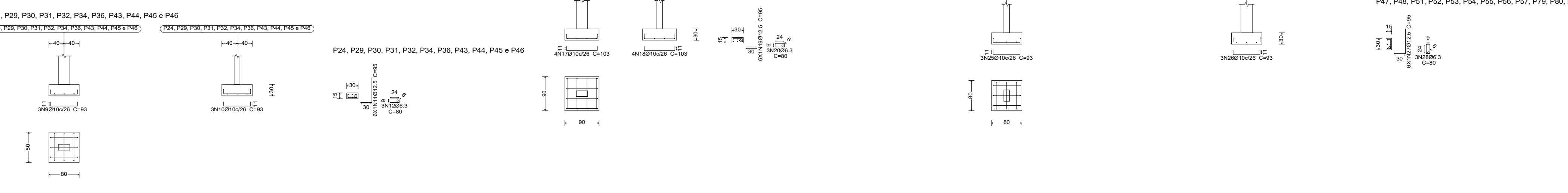
Implantação de pilares - FUNDAÇÃO			
Pilar	Dimensão (cm)	Coordenadas do centro (cm)	Ângulo (graus)
P1	30x25	3204 13	0.000
P2	30x15	3293 357	0.000
P3	30x25	3502 13	0.000
P4	30x25	3742 1989	0.000
P5	30x25	3510 1989	0.000
P6	30x25	3204 1989	0.000
P7	30x25	2898 1989	0.000
P8	30x25	2592 1989	0.000
P9	30x25	2270 1989	0.000
P10	30x25	1950 1989	0.000
P11	30x25	1621 1989	0.000
P12	25x30	3515 784	0.000
P13	25x30	3515 357	0.000
P14	30x25	3742 1404	0.000
P15	30x25	3510 1404	0.000
P16	15x30	3293 1404	0.000
P17	15x30	3077 1094	0.000
P18	30x15	3293 784	0.000
P19	30x15	3077 784	0.000
P20	30x15	2904 1545	0.000
P21	30x15	2592 1545	0.000
P22	30x15	2270 1545	0.000
P23	30x15	1958 1545	0.000
P24	30x15	1621 1545	0.000
P25	30x15	1292 1545	0.000
P26	30x15	962 1545	0.000
P27	30x15	632 1545	0.000
P28	30x15	302 1545	0.000
P29	30x15	1317 85	88.962
P30	25x30	947 227	88.962
P31	25x30	578 387	88.962
P32	25x30	208 476	88.962
P33	25x30	583 568	0.000
P34	25x30	583 901	0.000
P35	25x30	583 1245	0.000
P36	30x25	922 901	0.000
P37	30x25	952 568	0.000
P38	30x25	952 1245	0.000
P39	30x25	304 901	0.000
P40	30x25	304 1244	0.000
P41	15x30	1621 1465	0.000
P42	15x30	1321 1465	0.000
P43	15x30	1321 1133	462.28
P44	15x30	111 113	452.28
P45	15x30	11 113	452.28
P46	15x30	11 113	452.28
P47	15x30	11 113	452.28
P48	15x30	11 113	452.28
P49	15x30	11 113	452.28
P50	15x30	11 113	452.28
P51	15x30	1321 1465	0.000
P52	15x30	1321 1133	462.28
P53	15x30	1321 1133	462.28
P54	15x30	1321 1133	462.28
P55	15x30	1321 1133	462.28
P56	15x30	1321 1133	462.28
P57	15x30	1321 1133	462.28
P58	15x30	1321 1133	462.28
P59	15x30	1321 1133	462.28
P60	15x30	1321 1133	462.28
P61	15x30	1321 1133	462.28
P62	15x30	1321 1133	462.28
P63	15x30	1321 1133	462.28
P64	15x30	1321 1133	462.28
P65	15x30	1321 1133	462.28
P66	15x30	1321 1133	462.28
P67	15x30	1321 1133	462.28
P68	15x30	1321 1133	462.28
P69	15x30	1321 1133	462.28
P70	15x30	1321 1133	462.28
P71	15x30	1321 1133	462.28
P72	15x30	1321 1133	462.28
P73	15x30	1321 1133	462.28
P74	15x30	1321 1133	462.28
P75	15x30	1321 1133	462.28
P76	15x30	1321 1133	462.28
P77	15x30	1321 1133	462.28
P78	15x30	1321 1133	462.28
P79	15x30	1321 1133	462.28
P80	15x30	1321 1133	462.28
P81	15x30	1321 1133	462.28
P82	15x30	1321 1133	462.28
P83	15x30	1321 1133	462.28
P84	15x30	1321 1133	462.28
P85	15x30	1321 1133	462.28
P86	15x30	1321 1133	462.28
P87	15x30	1321 1133	462.28
P88	15x30	1321 1133	462.28
P89	15x30	1321 1133	462.28
P90	15x30	1321 1133	462.28

Elemento	Pos.	Diam. (cm)	Comp. (cm)	Ret./Dob. (cm)	Comp. Total (cm)	CA-50 (kg)	CA-60 (kg)
P21-P21-P86-P87							
1	Ø10	3	11	71	11	93	279
2	Ø12.5	3	11	71	11	93	279
3	Ø12.5	4	30	65	65	95	380
4	Ø8.3	3	3	80	80	95	240
Total=10%							8.5
P23-P26-P27-P28							
5	Ø10	3	11	71	11	93	279
6	Ø10	3	11	71	11	93	279
7	Ø12.5	4	30	65	65	95	380
8	Ø8.3	3	3	80	80	95	240
Total=10%							8.5
P24-P29-P30-P31-P32-P33-P34-P35-P36-P37-P38-P39-P40-P41-P42-P43-P44-P45-P46							
9	Ø10	3	11	71	11	93	279
10	Ø10	3	11	71	11	93	279
11	Ø12.5	4	30	65	65	95	380
12	Ø8.3	3	3	80	80	95	240
Total=10%							10.3
P25							
13	Ø10	3	11	71	11	93	279
14	Ø10	3	11	71	11	93	279
15	Ø12.5	4	30	65	65	95	380
16	Ø8.3	3	3	80	80	95	240
Total=10%							8.8
P27-P28							
17	Ø10	4	11	81	11	103	412
18	Ø10	4	11	81	11	103	412
19	Ø12.5	4	30	65	65	95	380
20	Ø8.3	3	3	80	80	95	240
Total=10%							12.2
P37-P38							
21	Ø10	4	11	81	11	103	412
22	Ø10	4	11	81	11	103	412
23	Ø12.5	4	30	65	65	95	380
24	Ø8.3	3	3	80	80	95	240
Total=10%							12.3
P47-P48-P49-P50-P51-P52							
25	Ø10	3	11	71	11	93	279
26	Ø10	3	11	71	11	93	279
27	Ø12.5	4	30	65	65	95	380
28	Ø8.3	3	3	80	80	95	240
Total=10%							10.3
P48-P50							
29	Ø10	4	11	81	11	103	412
30	Ø10	4	11	81	11	103	412
31	Ø12.5	4	30	65	65	95	380
32	Ø8.3	3	3	80	80	95	240
Total=10%							12.2
P71-P73							
33	Ø10	3	11	71	11	93	279
34	Ø10	3	11	71	11	93	279
35	Ø12.5	4	30	65	65	95	380
36	Ø8.3	3	3	80	80	95	240
Total=10%							12.2
P74-P77-P78							
37	Ø10	4	11	81	11	103	412
38	Ø10	4	11	81	11	103	412
39	Ø12.5	4	30	65	65	95	380
40	Ø8.3	3	3	80	80	95	240
Total=10%							12.3
P75-P76							
41	Ø10	4	11	81	11	103	412
42	Ø10	4	11	81	11	103	412
43	Ø12.5	4	30	65	65	95	380
44	Ø8.3	3	3	80	80	95	240
Total=10%							13.0
Total=10%							13.0
Total=10%							34.4
Total=10%							0.0
Total=10%							0.0
Total=10%							0.0
Total=10%							0.0

Tabela de estacas
 7x25ESTACA BROCA
 Concreto circular Ø203.0 cm
 Capacidade de carga em combinação permanente: 20.01
 Capacidade de carga em combinação sismos: 20.01



Resumo Aço FUNDAÇÃO	Comp. total (m)	Peso+10% (kg)	Total
CA-50	Ø6.3	229.8	62
	Ø10	2387.2	1618
	Ø12.5	1068.9	1133
			2813



RESP. TÉCNICO: 
 BRASÃO: 

PROJETO: **CONSTRUÇÃO SECRETARIA DE SAÚDE**

CONVENIENTE: **PREFEITURA MUNICIPAL TABATINGA/AM**

ENDEREÇO: **MUNICÍPIO DE TABATINGA/AM**

AUTOR: **ENG.ª. NAYRA ENES MARTINS** CREA: **26931 - D/AM**

CONTEÚDO: **ESTRUTURAL-LOCAÇÃO E SAPATAS**

PREFEITO: **SAUL BEMERGUY**

ESCALA: **INDICADA** DATA: **2024** ESTRUTURAL

01/07